



CAMERA THERMIQUE SERIE 340

CAMERA THERMIQUE PORTABLE COMPACTE ET ROBUSTE
POUR USAGE INDUSTRIEL

FOTRIC
— Thermal Intelligence —



- ✓ Parfaitement adaptée aux applications industrielles (pétrochimie, métallurgie, contrôle qualité, R&D, maintenance, etc.).
- ✓ Répond à toutes les normes et exigences du marché français, étalonnage usine,
- ✓ Rapide et intuitive, on obtient des résultats complets instantanément,
- ✓ Résistante aux effets environnementaux, utilisable la nuit, le jour, dans un endroit embrumé, etc.
- ✓ Vitesse de fonctionnement agile (système Android, expérience opérationnelle fluide),
- ✓ Conception professionnelle : diagnostic sur l'appareil, enregistrement vidéo radiométrique et capacité de transfert des données sans fils.



Une solution performante à portée de main

MODE IR FUSION

Fonction innovante qui permet de fusionner les images thermiques avec les images réelles pour effectuer des mesures de température très précise en continue jusqu'à 1550 °C.

MODE TELEMETRE

Grâce au pointeur laser, la distance de votre cible est indiquée à l'écran pour reproduire des mesures de température à la même distance.

MISE AU POINT AUTOMATIQUE (hors 345M)

L'instrument de mesure modifie automatiquement la mise au point en ajustant la distance entre le détecteur IR et la lentille, en fonction de la distance mesurées par pointeur laser ou du contraste de l'image thermique.

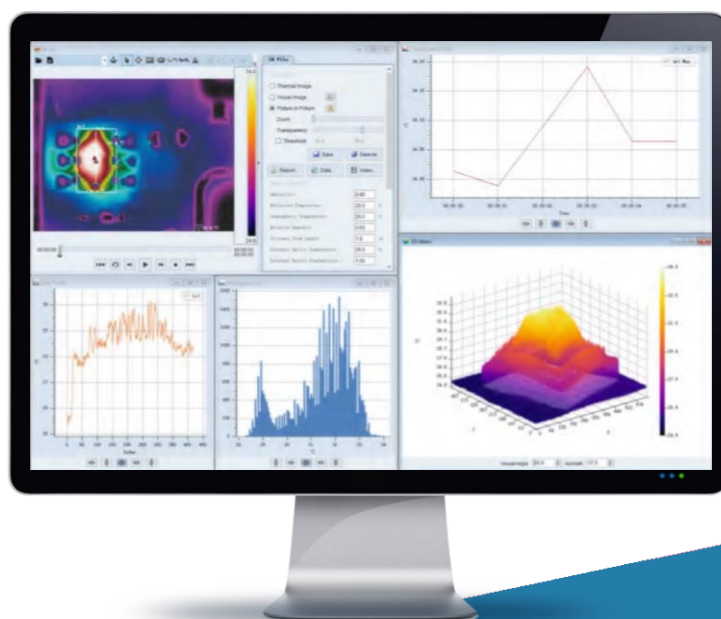
STOCKAGE DES DONNEES

La caméra thermique portable FOTRIC est équipée d'une carte micro SD permettant de stocker jusqu'à 128 Go d'images et vidéo (incluse).

SYSTÈME ANALYZIR

La caméra thermique portable FOTRIC est fournie avec son logiciel d'exploitation de données « Système AnalyzIR ». Le « Système AnalyzIR » est complet et personnalisable.

Le « Système AnalyzIR » prend en charge la lecture des mesures thermiques par tracé de température, histogramme et graphique 3D, ainsi que plusieurs options de transfert de données faciles à choisir et à personnaliser, extraction des rapports rapide en 1 CLIC jusqu'à 200 images.





CAMERA THERMIQUE SERIE 340

CAMERA THERMIQUE PORTABLE COMPACTE ET ROBUSTE
POUR USAGE INDUSTRIEL



Informations techniques

Caractéristiques	345M	345A	346A	347A	348A
Étendues de mesures	De -20 à 650 °C 2 plages de température		De -20 à 1550 °C 3 plages de température		
Domaine spectrale	7 à 14 µm	7 à 14 µm	7 à 14 µm	7 à 14 µm	7 à 14 µm
Résolution optique	640x480	640x480	768x576	960x720	1280x960
Résolution IR	320x240	320x240	384x288	480x360	640x480
Zoom numérique	1x à 8x	1x à 10x	1x à 10x	1x à 10x	1x à 10x
Mise au point	Manuel	Automatique intelligente, rapide TurboFocus, système de distance laser continue, contraste graphique, manuel			
Précision	± 2 ou ± 2 % selon la valeur la plus élevée				
Outils de mesure	Spot : 12 Ligne : 4 Rectangle/cercle : 8	Spot : 12 Ligne : 4 Rectangle/cercle : 8	Spot : 16 Ligne : 12 Rectangle/cercle : 8	Spot : 16 Ligne : 12 Rectangle/cercle : 8	Spot : 16 Ligne : 12 Rectangle/cercle : 8
Émissivité réglable	Oui	Oui	Oui	Oui	Oui
Visée laser	Oui	Oui	Oui	Oui	Oui
Mesure laser	Non	Distance, longueur et superficie			
Transmissivité réglable	Oui	Oui	Oui	Oui	Oui
Protection	IP54, BG/T 4208-2017 / EIC60529 :2013				
Connectivité	Wifi, Bluetooth, USB 3.0, HDMI / GPS				
FOV	25°x19° standard				
Optique lentille grand angle	44°x34° (<0.1m)				
Optique lentille téléobjectif	15°x11° (<0.25m)	15°x11° (<0.25m)	15°x11° (<0.25m)	12°x9° (<1.0m)	12°x9° (<1.0m)
Option lentille Ultra téléobjectif	-	-	7°x5° (<1.0m)	7°x5° (<1.0m)	7°x5° (<1.0m)
Batteries	Batteries Lithium-ion rechargeables, jusqu'à 8h00 d'autonomie				
Poids batterie incluse	< 1kg (objectif non inclus)				
Garantie	2 ans (standard) pour la caméra thermique, 10 ans pour le détecteur IR				



CAMERA THERMIQUE SERIE 340

CAMERA THERMIQUE PORTABLE COMPACTE ET ROBUSTE
POUR USAGE INDUSTRIEL

FOTRIC
— Thermal Intelligence —

Laser à champ large pour la mesure de distance et calcul de surface

Connexion possible de plusieurs appareils.

Fixation pour trépied montage standard 1/4"

Torche LED pour les zones sombres

Appareil photo numérique 13 MP intégré pour une qualité d'image dynamique

Objectifs interchangeables reconnus automatiquement par appareil.

Poignée ergonomique avec grip.





CAMERA THERMIQUE SERIE 340

CAMERA THERMIQUE PORTABLE COMPACTE ET ROBUSTE
POUR USAGE INDUSTRIEL



Micro intégré pour annotation vocale.

Ecran tactile LCD 5" antidéflagrant Gorilla, agrandit l'interface de 44%.

Déclenchement télémètre laser

Bouton accès rapide personnalisable à l'IA.

Enceinte

Jusqu'à 128 Go de mémoire avec carte mémoire micro SD.

Accès direct à la bibliothèque

Touche d'accès aux mesures

Avec batterie rechargeable. 8h00 de fonctionnement en continu.



CAMERA THERMIQUE SERIE 340

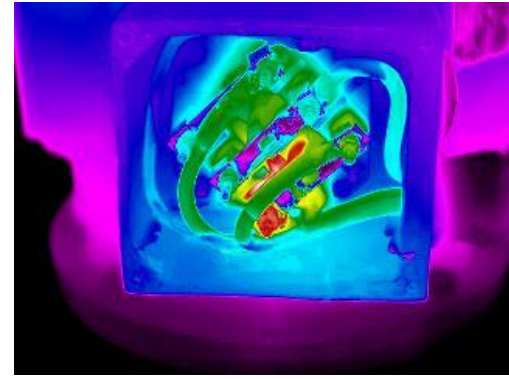
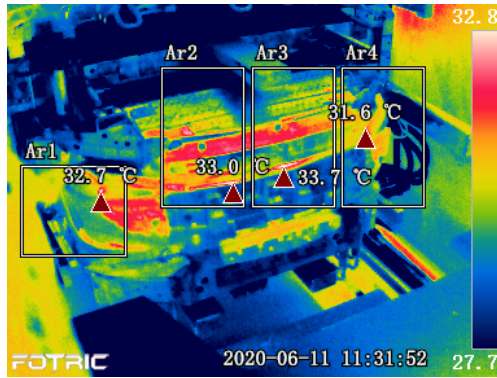
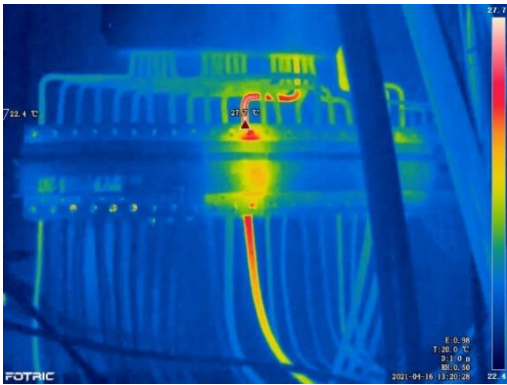
CAMERA THERMIQUE PORTABLE COMPACTE ET ROBUSTE
POUR USAGE INDUSTRIEL



Applications

Les caméras thermiques Série 340 ont été pensées pour les utilisateurs expérimentés dans des secteurs plus exigeants, tels que les services d'électricité, la métallurgie, l'industrie pétrochimique, le secteur alimentaire, etc.

Applications basses températures



Applications industrielles

